

Ticho v ruchu veľkoměsta

Na konci ulice Miletičova v Bratislavě postupně roste a přetváří se starý administrativní komplex, který dostal „nové šaty“ zevnitř i zevně – projekt s názvem Miletičova 60.



Urbanistický design, kvalitní materiály, detaily – i tak je možné ve zkratce shrnout projekt a jeho realizaci. Společnost PROFINEX holding oslovila prestižní architektonické studio, které přineslo zajímavé nápady a řešení. Na fasádě se promítne tep města v podobě vertikálních linií s použitím nových moderních materiálů. Interiér bytů bude zhotoven již ve standardu i s kuchyňskou linkou, což znamená, že po převzetí bytu se noví nájemníci jen nastěhují.

V polyfunkčním objektu našly svoje místo nejen byty, ale na prvních podlažích se nacházejí také administrativní a obchodní prostory. V podzemních podlažích je parkovací dům s kapacitou **více než 100 parkovacích míst**.

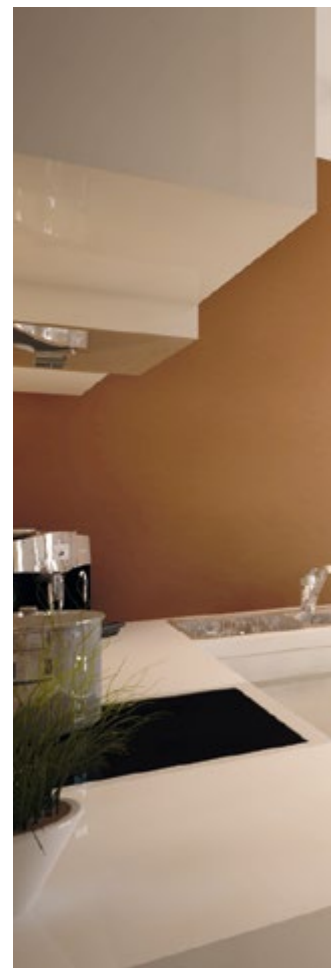
Rezidenční část začíná na třetím podlaží, zájemci si mohou vybrat z jednopokojových a dvoupokojových bytů, apartmánů, nebo mezonetů. Každý byt má balkon nebo velkomětrážní okno s moderním subtilním prosklením. Milovníci nádherných výhledů si přijdou na své i z teras, které jsou součástí mezonetů.

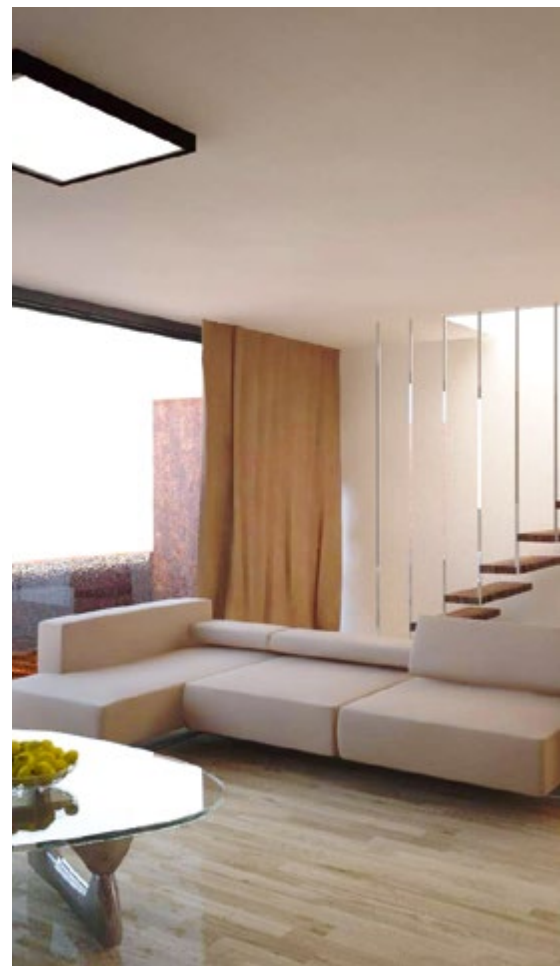
Velkým lákadlem byla i cena bytu, jelikož se jednalo o malometrážní byty a jejich dostupnost byla již od 49 900 €. Ale v objektu Miletičova 60 je příjemných překvapení mnohem více. Projektanti se totiž dobře vypořádali s původně malým a nezajímavým prostorem, a tak má každý dvoupokojový byt velkorysý odkládací prostor, ať již na šatník, kolo, fotokomoru, nebo pro odvážnější i třeba nahrávací studio. Zajímavostí bude také řešení vstupního prostoru, který developer plánuje realizovat ze živých rostlin, stromů a velkoformátových zrcadel.

Je to ideální místo pro lidi, kteří mají rádi město, městský život, mají mnoho zájmů, a když přijdou domů, tak si chtějí v příjemném prostředí jednoduše vydechnout a užívat si klidu.

Systemová řešení Knauf

V polyfunkčním objektu Miletičova 60 byly kromě standardních systémů suché výstavby použité i speciální





akustické podhledy, akustické předsazené stěny a mezibytové příčky Knauf.

Akustické podhledy vyžadovaly specifický přístup, jelikož nebylo možné zabezpečit izolaci proti kročejovému hluku klasicky, tj. vložením izolace do konstrukce podlahy. Optimálním řešením byl podhled Knauf D112.sk, jednosměrná spodní konstrukce ukotvená k nosné konstrukci pomocí přímých akustických závěsů s gumovým

těsněním. Celá konstrukce byla pak opláštěná akustickou a protipožární deskou Knauf Diamant.

Akustika na prvním místě

Akustika byla hlavním požadavkem také pro předsazené stěny, které byly v provedení W623.sk opět kotvené přes přímé akustické

závěsy s gumovým těsněním. Opláštění bylo realizované z desek Knauf RED Piano. Za zmínku stojí i realizace mezibytových příček W118 v provedení W115 RC3, kde se jedná o bezpečnostní příčky s dvojitou konstrukcí, s vloženým plechem tl. 0,6 mm. Na stavbě jsme realizovali akustické zkoušky vybraných konstrukcí, které vyšly nad normou stanovené limitní hodnoty. ▲

Martina Trčková

„Expanzia spoločnosti a ďalšie etablovanie v zahraničí je hnacou silou, ktorá nás posúva vpred a vytvára v nás presvedčenie, že sme sa vydali správnym smerom.“

Roman Kvasnička
generální ředitel skupiny
PROFINEX holding

Polyfunkční dům Miletičova 60

Místo stavby	Bratislava
Investor	PROFINEX estate, s. r. o.
Zhotovitel stavby	YIT Reding, a.s.
Dodavatel produktů Knauf	BEKWOODCOTE, s. r. o.
Zpracovatel produktů Knauf	STAVEX plus, s. r. o.
Použité materiály Knauf	Knauf Diamant, Knauf White GKB 12,5; Knauf Green GKBI 12,5; Knauf RED Piano 12,5 a 15 mm; Knauf RED GREEN 12,5 a 15 mm; sádrový tmel Q2 Super; finální tmel F Plus